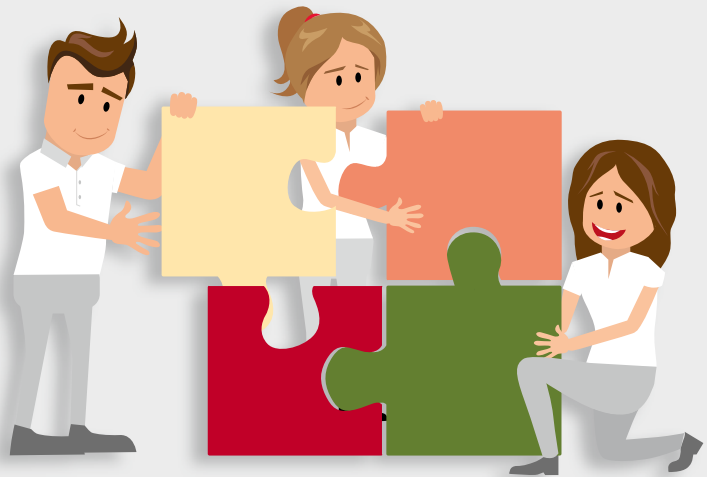


MITARBEITER*INNEN – FÜHREN, HALTEN, FINDEN



Gute und bezahlbare Mitarbeiter*innen zu finden, wird immer schwieriger. Hinzu kommt, dass jeder Mitarbeiterwechsel sehr viel Zeit, Geld und Nerven kostet.

Das Seminar legt deshalb den Fokus erstmal darauf, wie Praxisinhaber*innen ihre bestehenden **Mitarbeiter*innen besser fordern und fördern können**. Ein besseres Zusammenspiel im Praxisteam führt automatisch zu mehr Erfolg der eigenen Praxis!

In diesem Zusammenhang sprechen wir z.B. auch über **Mitarbeiter-einzelgespräche** und **Gehaltsverhandlungen**.

Das Seminar kann in verschiedenen Ausgestaltungen gehalten werden. In der üblichen Version dauert das Seminar **3 Stunden**.

Habe ich Ihr Interesse geweckt? Dann freue ich mich auf Ihren Anruf, um zu besprechen, welche Seminare ich für Sie und Ihre Institution halten kann!

Dipl.-Kfm. Michael Kreuzer



88 %

Zufriedenheit
mit „Sehr gut“
bewertet!

**Das sagen die Teilnehmer*innen
über das Seminar:**

- „Sehr guter roter Faden erkennbar!“
- „Ruhige Art des Referenten, klare Aussagen.“
- „Tolle Gruppe“
- „Es wurden interessante Gespräche geführt.“

Mein Name ist Michael Kreuzer und ich bin der Geschäftsführer und Inhaber der BestPraxis GmbH (ehemals ABZ BestPraxis GmbH). Seit nun über 25 Jahren bin ich auf die Beratung von Mandanten aus dem Bereich der akademischen Heilberufe spezialisiert.

Über meine Seminarreihe möchte ich die Teilnehmer*innen zu Größerem inspirieren, sie regelmäßig motivieren und ihnen auf ihrem Weg mit „Rat & Tat“ zur Seite stehen.

Dipl.-Kfm. Michael Kreuzer
Referent • Inhaber und Geschäftsführer

Termine

Einen Überblick über bereits gebuchte bzw. durchgeführte Seminare finden Sie auf unserer Webseite:

www.bestpraxis.de/events-list.php

Dauer der Seminare: ca. 3 Stunden



📍 BestPraxis GmbH
Kafelerstraße 4
81241 München
☎ 0171. 1000 448

✉ buero@bestpraxis.de
🌐 www.bestpraxis.de

MITARBEITER*INNEN – FÜHREN, HALTEN, FINDEN

Seminarablauf

1

Vorbemerkungen

Auch wenn den meisten Praxisinhaber*innen bewusst ist, was ein Mitarbeiterwechsel bedeutet, sehen wir uns das genauer an: In Hinblick auf betriebswirtschaftliche Zahlen und auch dem Blickwinkel der Patient*innen.



2

Mitarbeiter*innen führen

Mitarbeiterführung wird in Praxen sehr unterschiedlich gelebt. Wir sprechen sowohl über Führungstheorien, Generationenproblematik, Umfrageergebnissen, als auch, wie die Seminarteilnehmer*innen hoch effektiv und einfach führen können.



3

Mitarbeiter*innen halten

Auch hier präsentieren wir über Umfrageergebnisse die Basis dafür, wie Praxisinhaber*innen ihr Team besser halten können. Außerdem sprechen wir über das Thema der fairen Bezahlung und wie zielführende Gehaltsverhandlungen geführt werden.



4

Mitarbeiter*innen finden

Leider gibt es nicht DAS Erfolgsrezept, damit jede Praxis ihre passenden Mitarbeiter*innen findet. Wir stellen den Seminarteilnehmer*innen aber verschiedene Möglichkeiten vor und sprechen auch in der Gruppe über individuelle Erfahrungen.



Ergebnis des Seminars

Mit Hilfe von verschiedenen Umfrageergebnissen und auch langjähriger (Führungs-)Erfahrung erhalten Praxisinhaber*innen einen einfachen „Fahrplan“ für die effektive und erfolgreiche Mitarbeiterführung, außerdem viele Ideen und Beispiele für die Bindung und Gewinnung von Mitarbeiter*innen.

